

Monsieur le Député, Madame la Députée,

J'aimerais vous faire part des préoccupations
suivantes concernant ma classe :



Salutations distinguées,

[#MyClassSizeIs](#) [#AbEd](#)

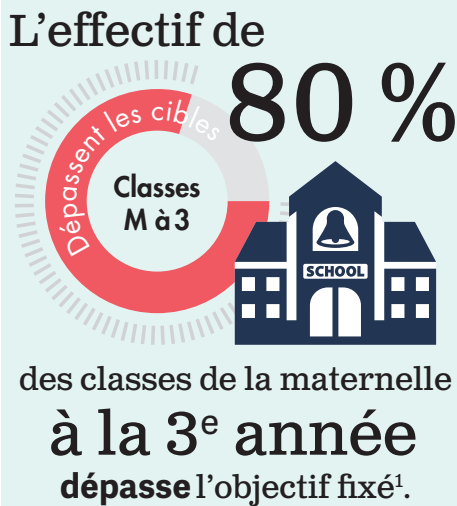


Exprimez vos préoccupations concernant les classes complexes et pleines à craquer

L'Alberta s'est dotée d'un système d'éducation publique de renommée mondiale. Nos enseignants et les autres membres du personnel de nos écoles travaillent sans relâche pour créer des occasions d'apprentissage de premier ordre.

Malheureusement, les élèves et les enseignants ne reçoivent pas tout le soutien voulu. Par conséquent, un trop grand nombre d'enfants passent entre les mailles du filet.

Effectif des classes



Composition des classes

Comparativement aux classes ailleurs dans le monde, il est deux fois plus probable de trouver, dans les classes albertaines, un nombre considérable d'élèves ayant des besoins particuliers et/ou qui apprennent dans une langue autre que leur langue maternelle.

En milieu rural, une même classe peut souvent regrouper des élèves de plusieurs niveaux scolaires qui suivent différents cours correspondant à différents programmes d'études, et ce, en même temps.



Besoins particuliers

50

 conseils scolaires

ont engagé des dépenses liées au soutien des élèves ayant des besoins particuliers dont le montant **excédait** celui du financement reçu. **Ce dépassement représente un manque à gagner total de 119 M\$.**



Malgré cela, les enseignants rapportent que **de nombreux élèves ne reçoivent pas le soutien nécessaire.**

¹ <https://open.alberta.ca/opendata/class-size-by-school-year-jurisdiction-and-grade-alberta>

Directives



- Rédigez une courte lettre à votre député provincial pour l'informer des conditions d'apprentissage dans votre salle de classe.



- Prenez une photo de votre lettre et diffusez-la sur les réseaux sociaux en utilisant les mots-clés #MyClassSizels et #AbEd (facultatif).



- Remettez la lettre à votre représentant d'école de l'ATA ou à un représentant de votre section locale de l'ATA.



- Nous la ferons parvenir, en votre nom, à votre député provincial.

Conseils

- Soyez concis et tenez-vous-en aux faits.
- Décrivez votre situation. Quels sont les obstacles auxquels vous et vos élèves devez faire face?
- Tentez d'adopter une approche constructive en formulant vos revendications sans être trop critique.
- *Gardez à l'esprit les responsabilités qui vous incombent selon le Code de conduite professionnelle : ne critiquez ni vos collègues ni votre employeur.*
- Respectez le droit à la vie privée des élèves : exprimez-vous en termes généraux en ce qui a trait à la complexité et évitez de fournir des renseignements pouvant servir à établir l'identité de certains élèves.
- Vous n'êtes pas dans l'obligation de nommer l'école ou le conseil scolaire où vous travaillez.

Veillez fournir les renseignements suivants :

Nom _____

No de tél. _____

Adresse à domicile _____

Code postal _____

Député.e provincial.e _____

(Trouvez le nom de votre député à l'adresse streetkey.elections.ab.ca.)

